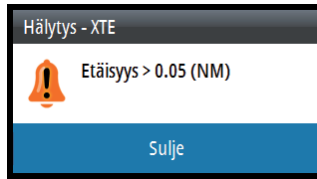


Hälytykset

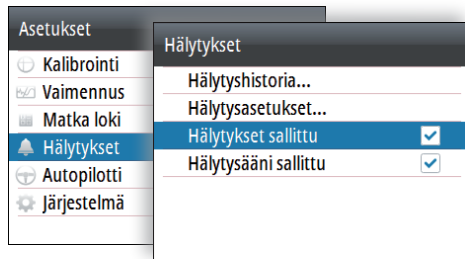
Hälytyksen ilmoitus



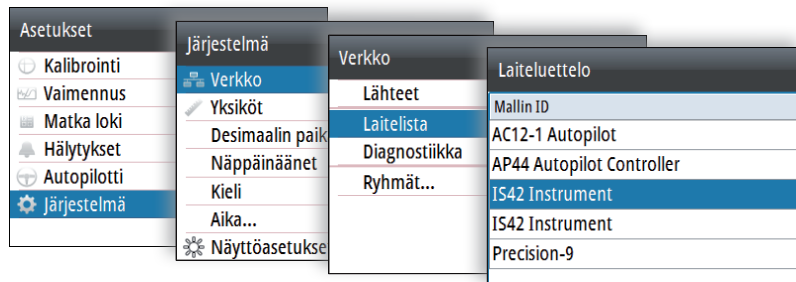
Hälytysten hyväksyminen

Hyväksy hälytykset painamalla kierrettävää nuppia. Muistutus tulee näkyviin tasaisin väliajoin niin kauan kuin hälytyksen aiheuttanut tila on voimassa.

Hälytysjärjestelmän ja hälytys sireenin käyttöönotto



Laiteluettelon tarkastelu

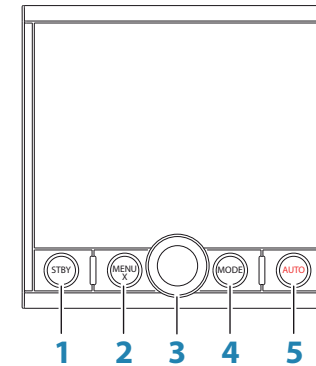


AP44

Pikaopas

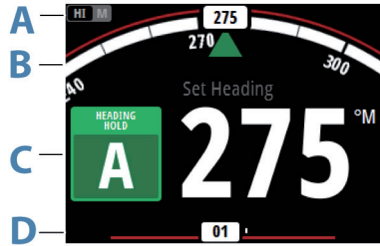
SIMRAD

FI



1	STBY - näppäin Aseta autopilotti valmiustilaan painamalla näppäintä.
2	MENU/X - näppäin Kun valikkoja ei ole aktiivisena: <ul style="list-style-type: none">Asetusten valikko tulee näkyviin painamalla näppäintäNäyttöasetusten valintaikkuna tulee näkyviin, kun painiketta painetaan pitkään Valikon ja valintaikkunan käyttö: <ul style="list-style-type: none">Palaa edelliselle valikkotasolle tai poistu valintaikkunasta painamalla näppäintä
3	Kierto nappi Valikon ja valintaikkunan käyttö: <ul style="list-style-type: none">Liiku ylös- tai alaspäin valikossa tai valintaikkunassa kiertämällä nuppiaMuuta arvoa kiertämällä nuppiaValitse valikkovaihtoehto ja siirry seuraavalle valikkotasolle painamalla nuppia FU-tilassa: <ul style="list-style-type: none">Säädä peräsimen kulma kiertämällä nuppia AUTOMAATTI-, Ei ajautumista- ja Tuuli-tilassa: <ul style="list-style-type: none">Muuta asetettua suuntaa/kurssia/tuulikulmaa kiertämällä nuppia
4	MODE - näppäin Tuo näyttöön luettelo tiloista painamalla näppäintä.
5	AUTO - näppäin Ota autopilotin automaattinen tila käyttöön painamalla näppäintä.

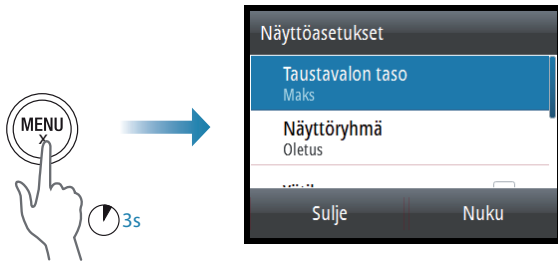
Autopilotin ikkuna



Sisältö riippuu valitusta tilasta. Kaikissa tiloissa näytetään:

- Vaste (AC12N/AC42N/SG05) / Profiili (NAC-2/NAC-3) -tila (A)
- Suunnan ilmaisin, analoginen ja digitaalinen (B)
- Autopilotin tilan ilmaisin (C)
- Peräsimen ilmaisin, analoginen and digitaalinen (D)

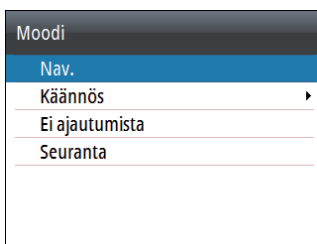
Näytön asetukset



Kun taustavalaistuksen kenttä on aktiivisena **MENU** -näppäimen painaminen pienentää taustavalaistuksen tasoa 30 prosenttia kerrallaan.

Valitse autopilottitila MODE-näppäimellä

Paina **MODE** -näppäintä ja valitse sopiva vaihtoehto tilavalikosta.



Autopilotin tilat

Tila	Ota käyttöön	Tilan näyttö	Kiertonappi	
			Paina	Käännä
Valmiustila			Vaihda FU-tilaan	Ei toimintaa
Seuranta	Kaikista tiloista: valitse Seuranta tilavalikosta. Valmiustilasta: paina kiertonappia		Ei toimintaa	Määritä peräsimen kulma
AUTO			Ei toimintaa	Säädä määritettyä suuntaa
Tuuli*	AUTO-tilasta: valitse Tuuli-tila tilavalikosta		Ei toimintaa	Säädä määritettyä tuulta
Ei ajautumista	AUTO-tilasta: valitse Ei ajautumista tilavalikosta		Ei toimintaa	Säädä määritettyä kurssia
NAV.	Kaikista tiloista: valitse NAV.-tila tilavalikosta.		Ei toimintaa	Ei toimintaa

→ **Huomautus:** * Tila on käytettävissä vain, kun aluksen tyypin asetuksena on PURJEHDUS.