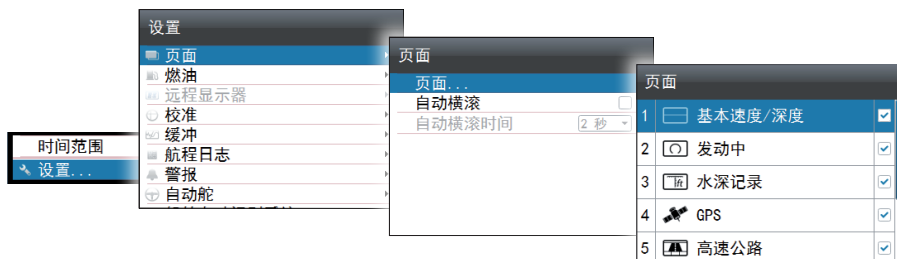


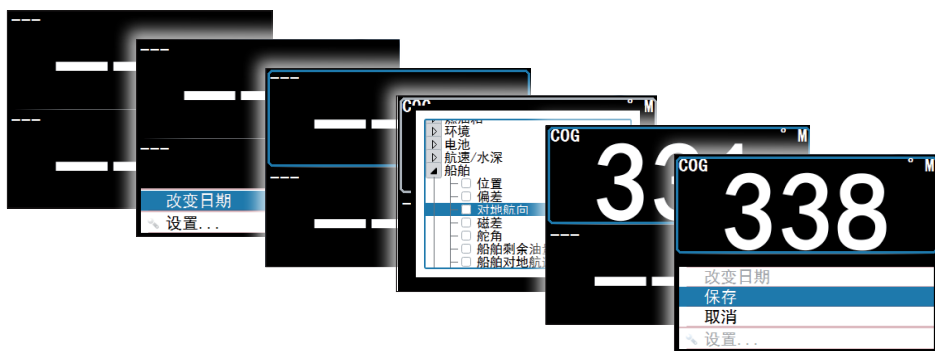
启用/禁用页面



替换页面



创建自定义页面



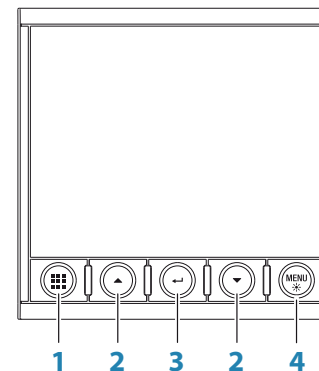
→ 注意: 您只能更改自定义页面上的数据。

IS42 显示屏

快速指南

SIMRAD

CN



1	<p>页面键 无菜单打开时:</p> <ul style="list-style-type: none"> 按此键滚动启用的数据页 按住此键显示已启用页面的列表, 您可以从这里直接选择要显示的页面 <p>菜单和对话框操作: 按此键可返回到上级菜单或退出对话框。</p>
2	<p>箭头键 按此键在菜单和对话框中上移和下移。 按此键可调整值。</p>
3	<p>回车键 按此键选择菜单选项并进入下一级菜单。 按此键激活/停用菜单/对话框选项。</p>
4	<p>MENU/Backlight (菜单/背光) 键 按一次显示页面菜单。 按两次显示“设置”菜单。 按住此键将显示“显示设置”对话框。</p>

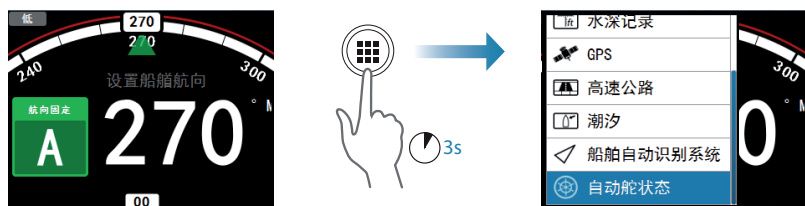


船只设置向导

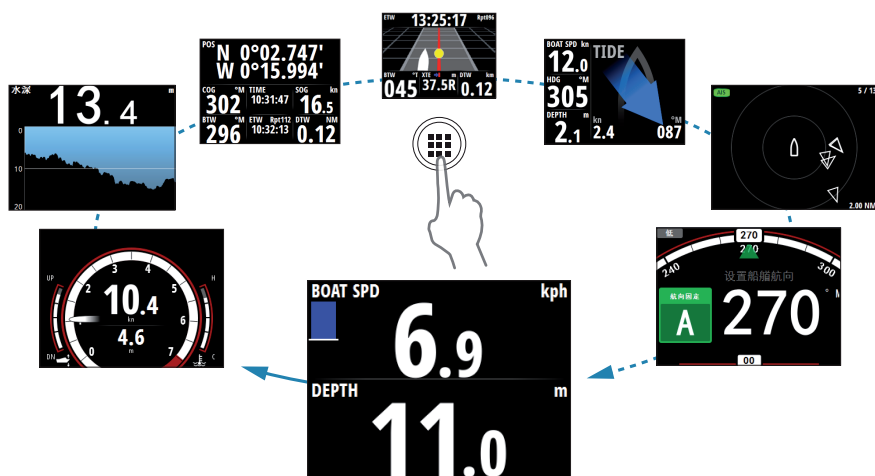


选择数据页

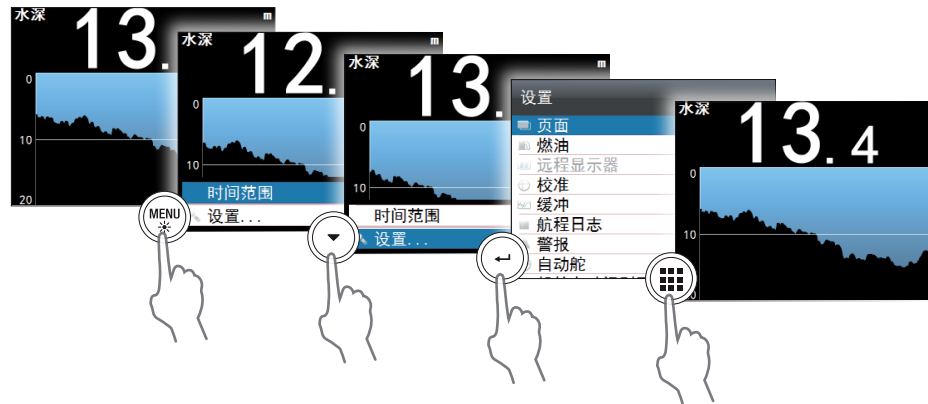
直接选择一页



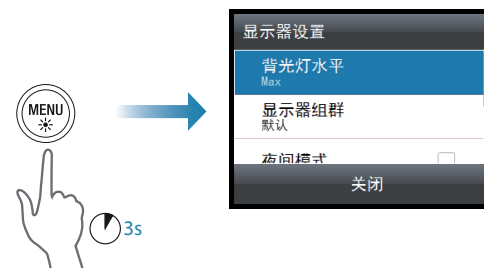
滚动已启用的数据页



菜单导航



显示设置



数据源选择

