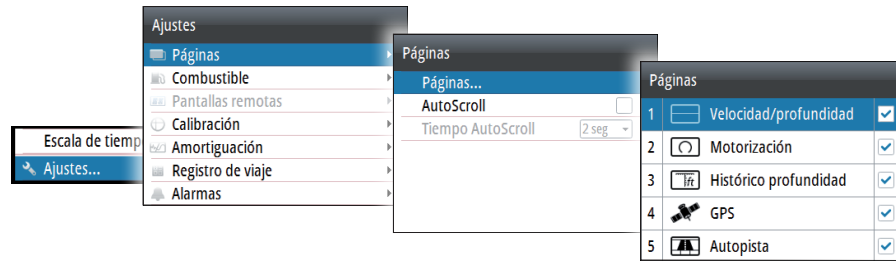


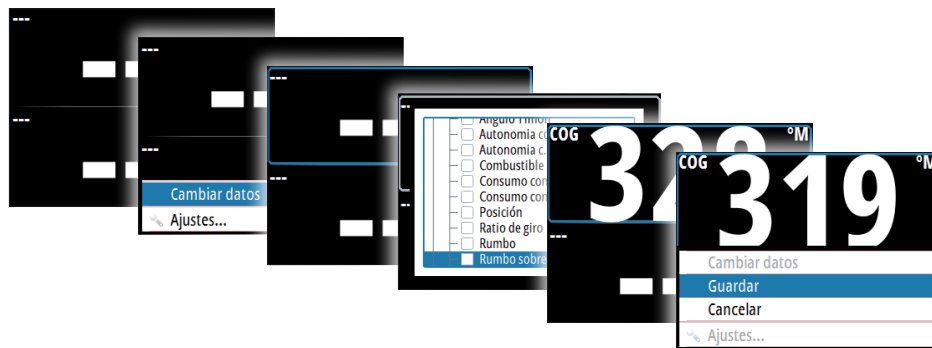
Activación/desactivación de páginas



Sustitución de una página



Creación de páginas personalizadas



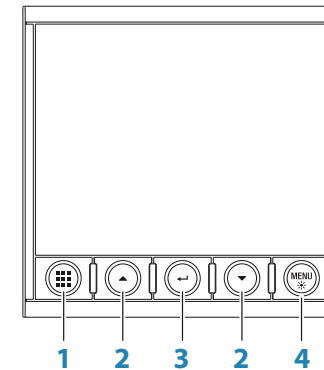
→ **Nota:** Solo puede cambiar los datos de las páginas personalizadas.

Pantalla IS42

SIMRAD

ES

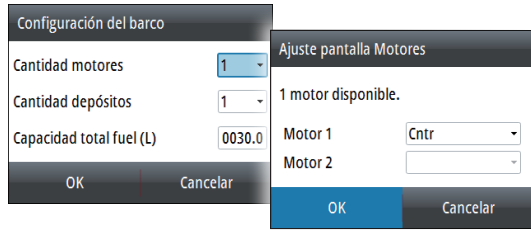
Guía rápida



1	<p>Tecla de páginas</p> <p>Sin ningún menú activo:</p> <ul style="list-style-type: none"> • Púlsela para desplazarse por las páginas de datos habilitadas • Mantenga pulsada la tecla para mostrar una lista de las páginas habilitadas, en la que puede seleccionar directamente la página que desea ver <p>Funcionamiento en menús y cuadros de diálogo: pulse la tecla para volver al nivel de menú anterior o para salir de un cuadro de diálogo.</p>
2	<p>Teclas de dirección</p> <p>Pulse la tecla correspondiente para desplazarse hacia arriba o hacia abajo por los menús y cuadros de diálogo.</p> <p>Pulse la tecla correspondiente para ajustar un valor.</p>
3	<p>Tecla de entrada</p> <p>Púlsela para seleccionar una opción del menú y acceder al siguiente nivel de menú.</p> <p>Púlsela para activar/desactivar una opción de un menú o un cuadro de diálogo.</p>
4	<p>Tecla MENU/retroiluminación</p> <p>Púlsela una vez para acceder al menú de la página.</p> <p>Púlsela dos veces para acceder al menú de ajustes.</p> <p>Manténgala pulsada para mostrar el cuadro de diálogo de configuración.</p>

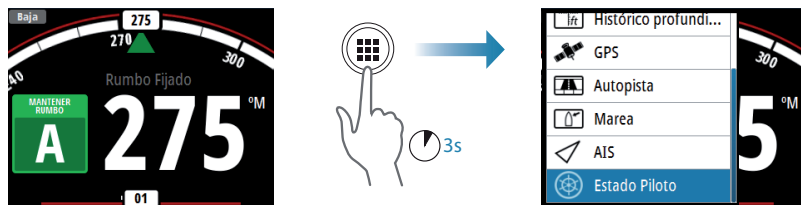


Asistente de configuración de la embarcación

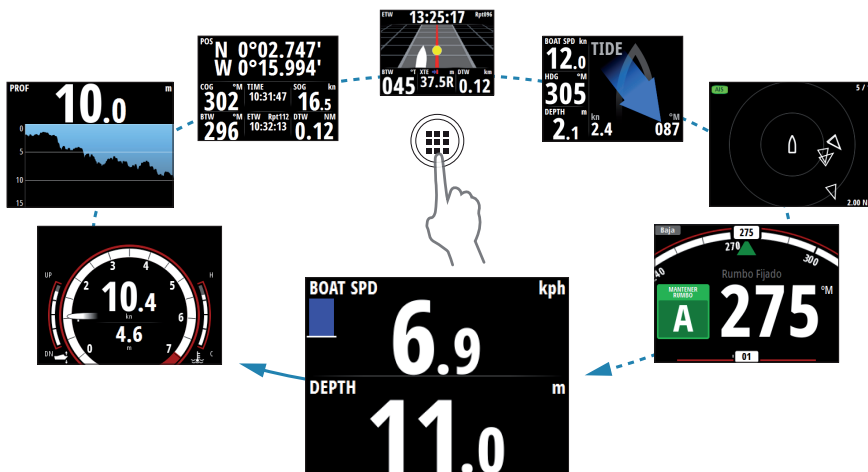


Selección de una página de datos

Selección directa de una página



Desplazamiento por las páginas de datos habilitadas



Desplazamiento por los menús



Configuración de la pantalla



Selección de la fuente de datos

