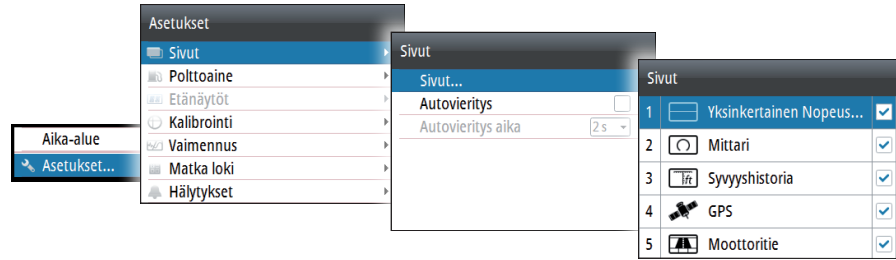
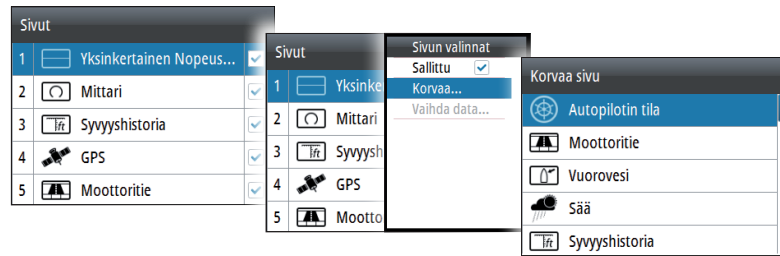


Sivujen ottaminen käyttöön ja poistaminen käytöstä



Sivun korvaaminen



Mukautettujen sivujen luominen



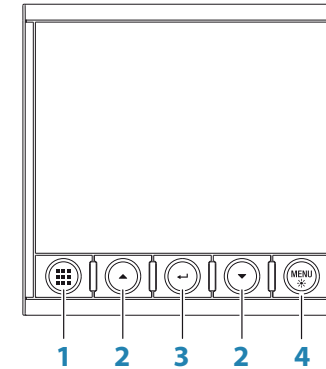
→ **Huomautus:** Vain mukautettujen sivujen tietoja voi muokata.

IS42-näyttö

SIMRAD

FI

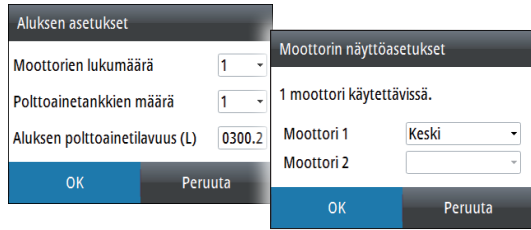
Pikaopas



1	<p>Sivut-näppäin Kun valikkoja ei ole aktiivisena:</p> <ul style="list-style-type: none"> Selaa käytössä olevia tietosivuja Saat käytössä olevat sivut näkyviin painamalla näppäintä pitkään. Voit valita näytettävän sivun suoraan <p>Valikon ja valintaikkunan käyttö: palaa edelliselle valikkotasolle tai poistu valintaikkunasta painamalla näppäintä.</p>
2	<p>Nuolinäppäimet Liiku ylös- tai alaspäin valikossa tai valintaikkunassa painamalla näppäintä. Muuta arvoa painamalla näppäintä.</p>
3	<p>Enter-näppäin Valitse valikkovaihtoehto ja siirry seuraavalle valikkotasolle painamalla näppäintä. Ota valikon/valintaikkunan toiminto käyttöön tai poista se käytöstä painamalla näppäintä.</p>
4	<p>MENU (VALIKKO)/Taustavalaistus-näppäin Saat sivun valikon näkyviin painamalla näppäintä kerran. Asetukset-valikko tulee näkyviin kaksoispainamalla näppäintä. Näyttöasetusten valintaikkuna tulee näkyviin, kun painiketta painetaan pitkään.</p>

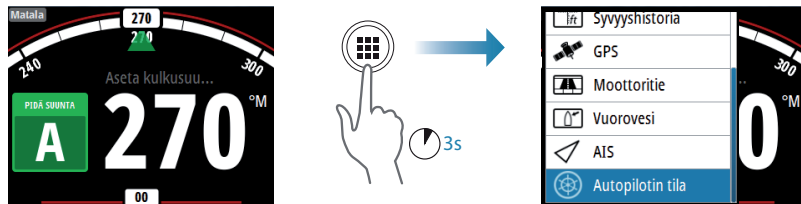


Aluksen asetusten määrittäminen

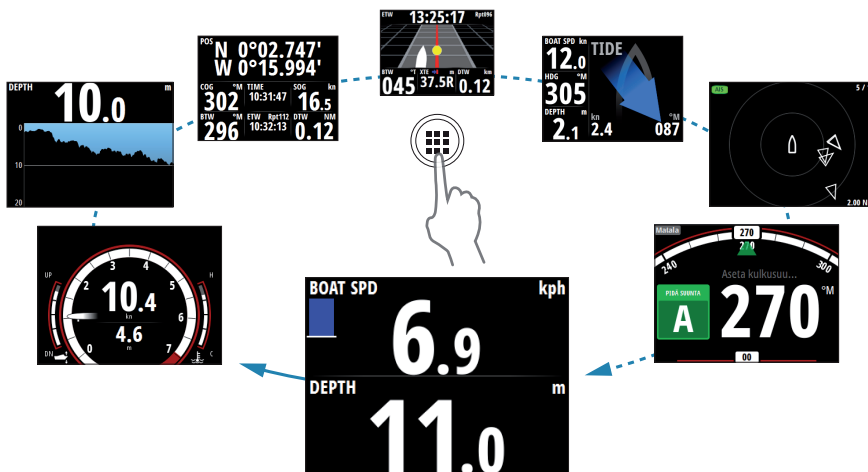


Tietosivun valinta

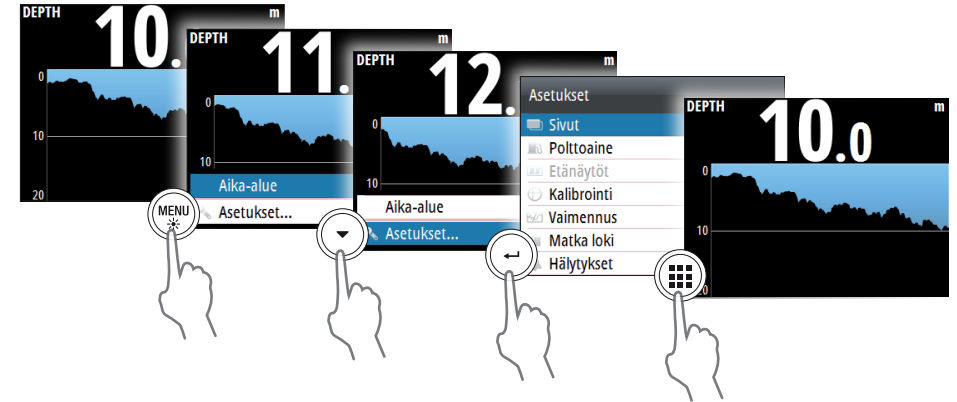
Tietosivun valitseminen suoraan



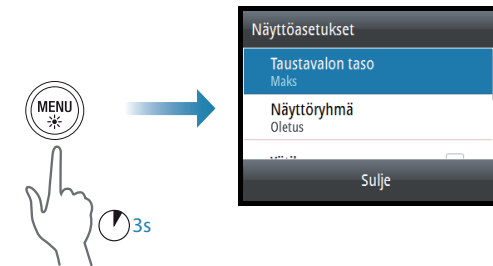
Käytössä olevien tietosivujen selaaminen



Valikoissa siirtyminen



Näytön asetukset



Tietolähteen valinta

