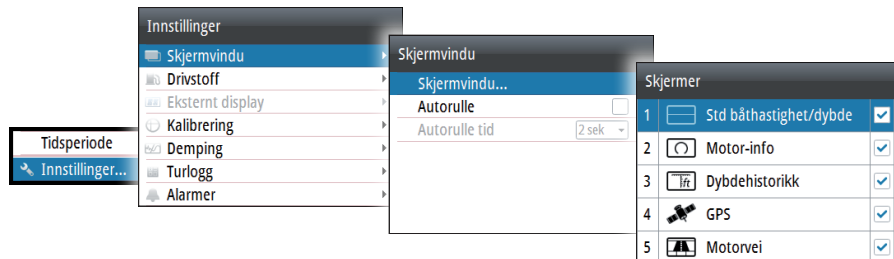
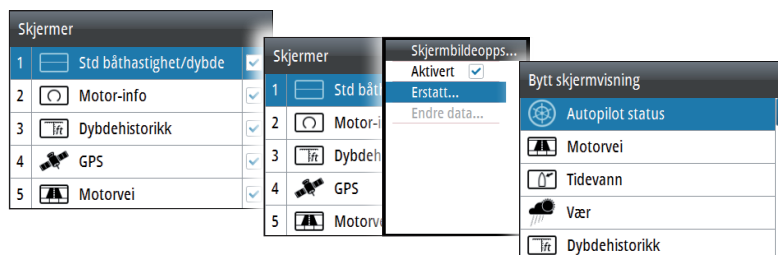


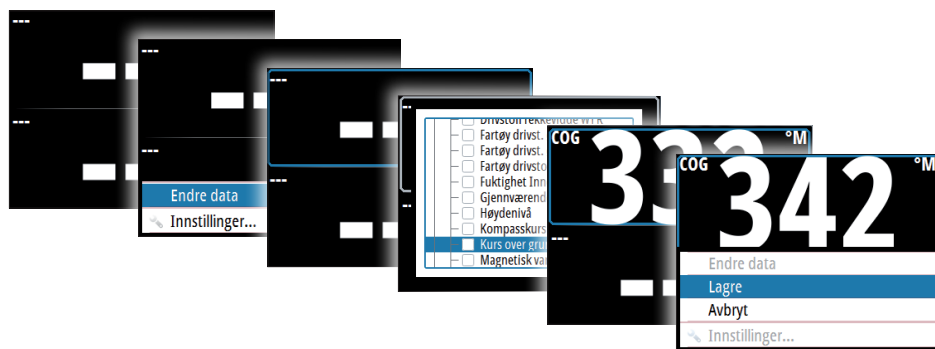
Aktivere/deaktivere sider



Erstatte en side



Opprette egendefinerte sider



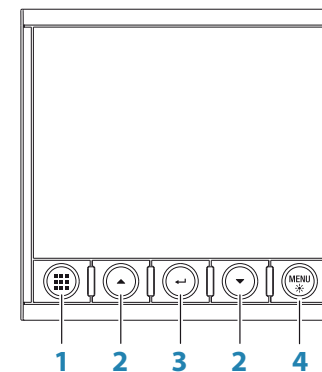
→ **Merknad:** Du kan bare endre dataene på egendefinerte sider.

IS42-skjerm

SIMRAD

NO

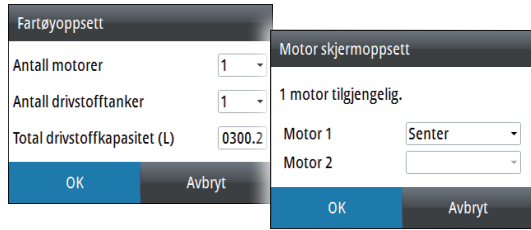
Hurtigveiledning



<p>1</p>	<p>Hjem-skjerm-knapp Uten noen aktiv meny:</p> <ul style="list-style-type: none"> Trykk for å bla gjennom de aktiverte datasidene Hold inne for å vise en liste over aktiverte sider der du kan velge siden du vil vise, direkte <p>I meny og dialogboks: Trykk for å gå tilbake til forrige nivå i menyen eller lukke en dialogboks.</p>
<p>2</p>	<p>Piltaster Trykk for å flytte opp og ned i menyer og dialogbokser. Trykk for å justere en verdi.</p>
<p>3</p>	<p>Enter-knapp Trykk for å velge et menyalternativ og gå til neste nivå i menyen. Trykk for å aktivere/deaktivere et alternativ i en meny/dialogboks.</p>
<p>4</p>	<p>MENU-/bakgrunnsbelysningstasten Trykk én gang for å vise sidemenyen. Dobbeltrykk for å vise menyen Innstillinger. Hold inne for å vise dialogboksen for skjermoppsett.</p>

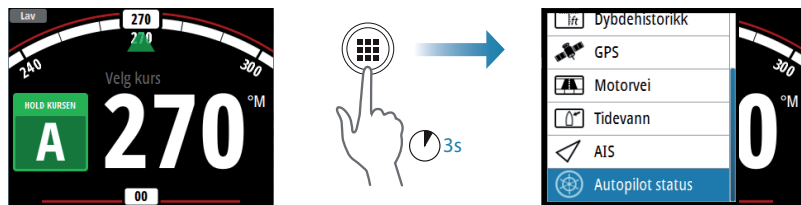


Veiviseren for fartøyoppsett

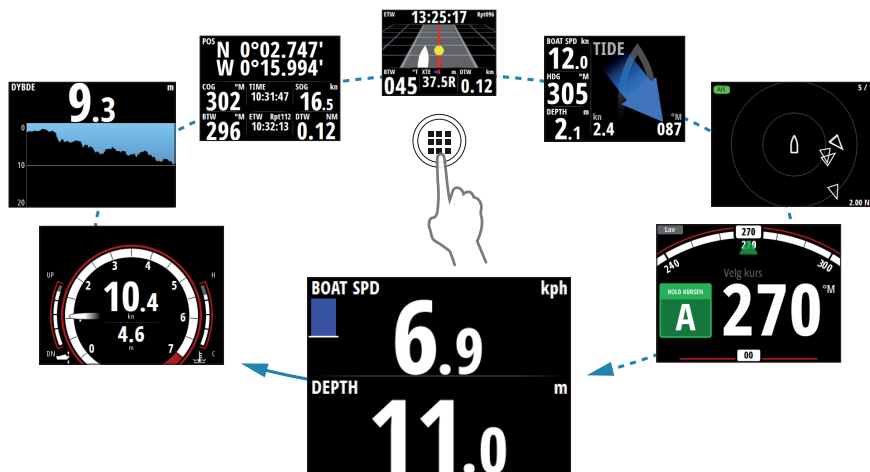


Velge en dataside

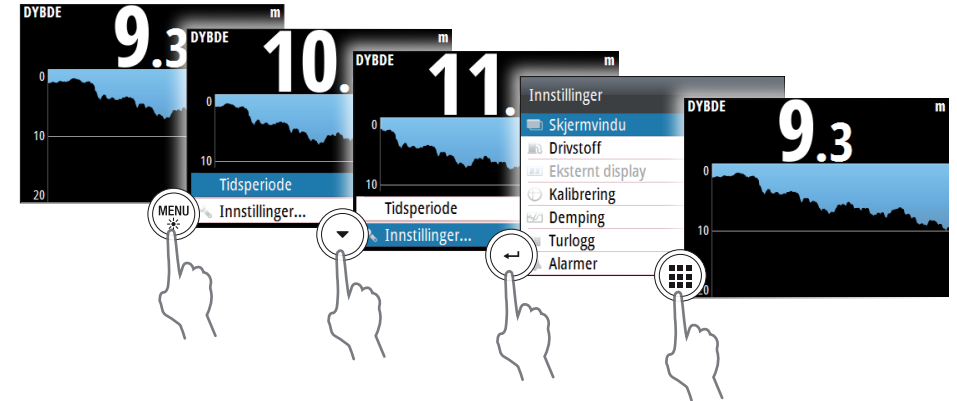
Velge en side direkte



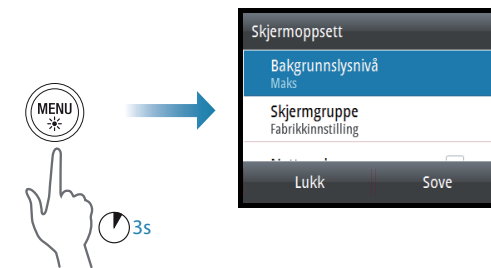
Bla gjennom aktiverte datasider



Menynavigering



Skjermoppsett



Datakildevalg

