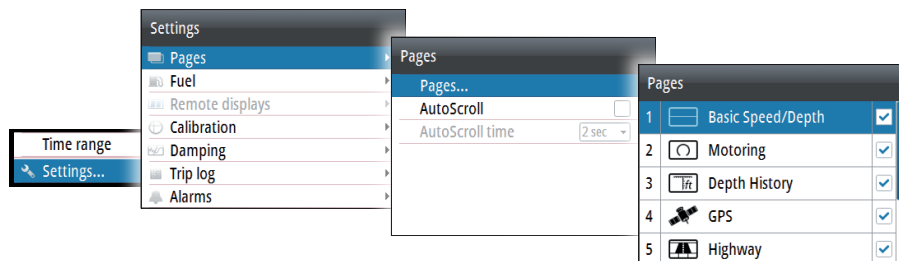
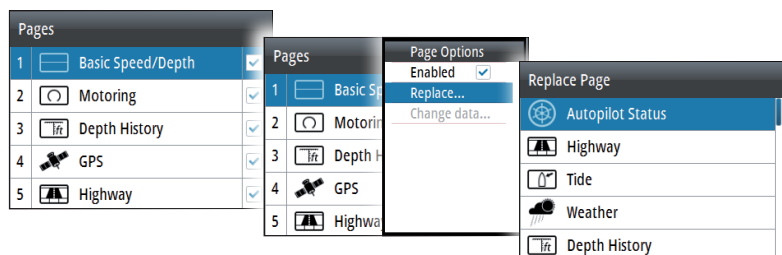


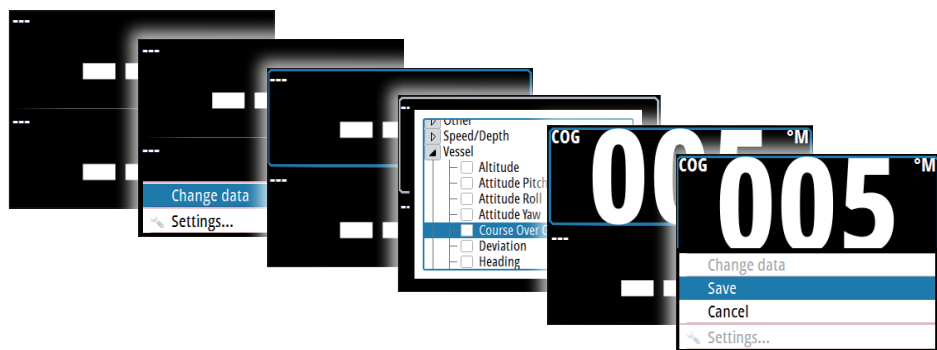
Ativação/desativação de páginas



Substituir uma página



Criar páginas personalizadas

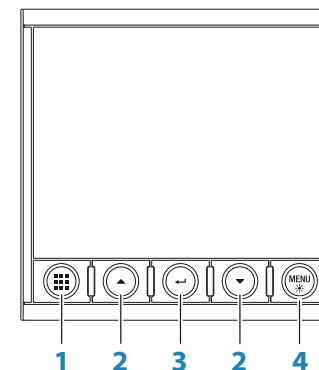


Ecrã IS42

SIMRAD

PT

Manual de consulta rápida

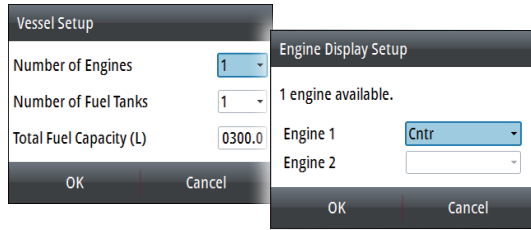


1	<p>Tecla de páginas</p> <p>Sem qualquer menu ativo:</p> <ul style="list-style-type: none"> • Prima para percorrer as páginas de dados ativadas • Prima sem soltar para mostrar uma lista de páginas ativadas a partir da qual pode selecionar diretamente a página a apresentar <p>Funcionamento dos menus e das caixas de diálogo: Prima para voltar ao nível de menus anterior ou para sair de uma caixa de diálogo.</p>
2	<p>Teclas de seta</p> <p>Prima para se deslocar para cima ou para baixo nos menus e caixas de diálogo.</p> <p>Prima para ajustar um valor.</p>
3	<p>Tecla de confirmação</p> <p>Prima para selecionar uma opção do menu e aceder ao nível de menus seguinte.</p> <p>Prima para ativar/desativar uma opção do menu/caixa de diálogo.</p>
4	<p>Tecla de MENU/Retroiluminação</p> <p>Prima uma vez para visualizar o menu da página.</p> <p>Prima duas vezes para aceder ao menu Settings (Definições).</p> <p>Prima sem soltar para visualizar a caixa de diálogo Display setup (Configuração do ecrã).</p>

→ **Nota:** Só pode alterar os dados nas páginas personalizadas.

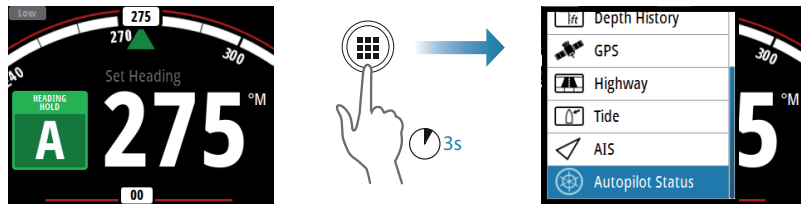


Assistente de configuração da embarcação

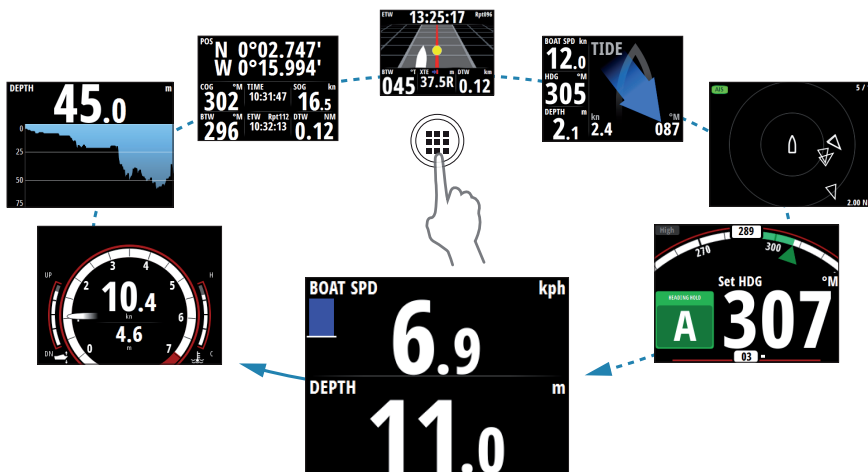


Selecionar uma página de dados

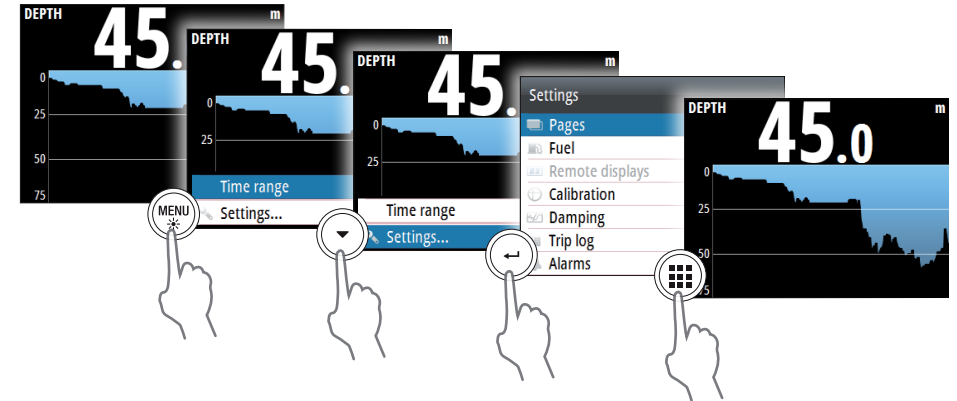
Selecionar diretamente uma página



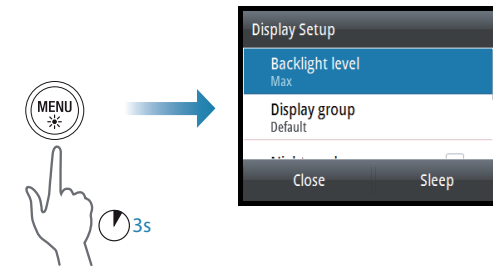
Percorrer páginas de dados ativadas



Navegação nos menus



Configuração do ecrã



Seleção da fonte de dados

