

1	Direct Access Keys (DAK = Tasten für Schnell-Zugriff) Bieten den direkten Zugriff auf eine Seite. Wiederholtes Drücken jeder DAK geht im Kreislauf durch alle Seiten, die mit DAK im Zusammenhang stehen
2	PLOT/MARK-Taste. Ein kurzer Druck aktiviert das Plot-Menü, ein langer Druck übernimmt die Schiffssposition als neuen Wegpunkt
3	Rotary-Knob (Dreh-Schalter). Wird verwendet, um durch das Menü-System zu manövrieren, und für damit zusammenhängende spezielle Funktionen
4	GOTO/VESSEL-Taste. Ein kurzer Druck aktiviert das Goto-Menü, ein langer Druck zentriert die Karte um das Schiff
5	✓ (Tick)-Taste. Aktiviert/bestätigt die aktuelle Auswahl
6	X (Exit)-Taste. Wird verwendet, um Dialoge abzuschließen, und um zur früheren Menü-Ebene zurückzukehren. Entfernt den Cursor vom Bild bei Radar-, Sonar- und Karten-Feldern
7	Cursor-Taste, wird verwendet, um den Cursor auf dem Display zu bewegen, und um im Menü-System zu manövrieren
8	MENU-Taste. Ein einziger Druck zeigt das im Zusammenhang stehende Menü für aktive Felder/Overlay /Funktion/Bedienung. Bei zweifachem Druck erscheint das Einstell-Menü
9	WIN-Taste, wird für vielfältige Feld-Seiten verwendet. Ein kurzer Druck wechselt zwischen den Feldern, ein langer Druck vergrößert das aktive Feld zu einer vollen Seite
10	Zoom-Tasten für Radar-, Sonar- und Kartenfelder
11	MOB-Taste. Ein langer Druck positioniert einen MOB-Wegpunkt auf der Schiffssposition
12	Alpha-Numerische-Tastatur wird für die Eingabe von Zahlen und Buchstaben in die Dialog-Boxen verwendet
13	Power-Taste. Ein kurzer Druck aktiviert den Licht-Dialog, ein langer Druck schaltet das Gerät aus
14	Autopilot/Standby-Taste. Wenn der Autopilot nicht aktiviert ist, erzeugt ein kurzer Druck das Piloten-Fenster. Wenn im Auto-Modus, dann erwirkt ein kurzer Druck den Wechsel zwischen automatischer u. manueller Steuerung

► Das Gerät Ein-/Ausschalten

Power ON



Standby



Power OFF

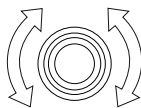


► Hintergrund-Beleuchtung justieren

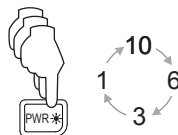
Dialog anzeigen



*Erhöhen/
Reduzieren*



*Wechselt die
voreingestellten
Werte*

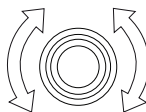


► Bedienung des Menü-Systemes

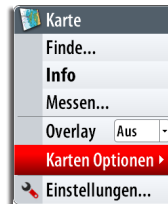
Menü anzeigen



Wähle einen Menü-Punkt



oder



Das Menü verlassen



Wechsele die Auswahl



oder



► Wähle die Anwendungen

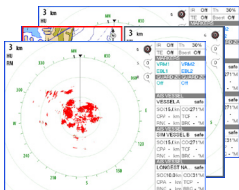
Wähle die Seite

Editiere die Seiten-Gruppen

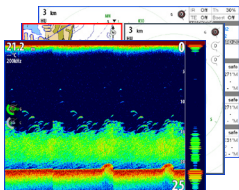
CHART



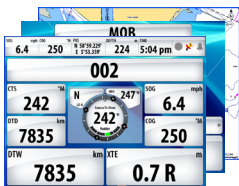
RADAR



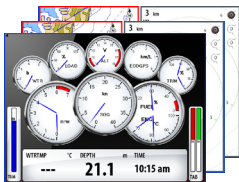
ECHO



NAV



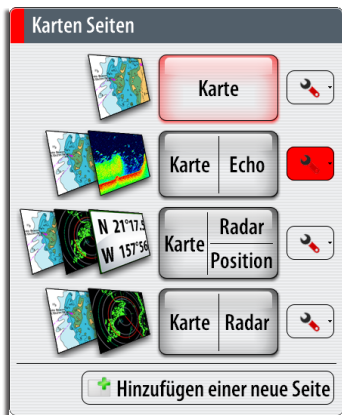
INFO



PAGES



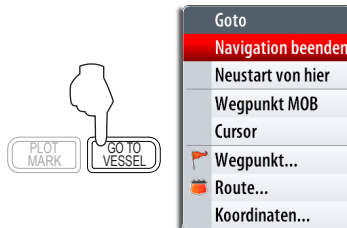
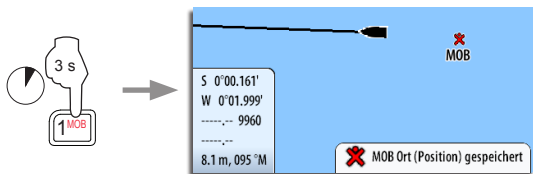
CHART



► Man Over Board (Mann über Bord)

Aktivieren der MOB-Funktion

Löschen der MOB-Funktion



► Nutzung des Radars

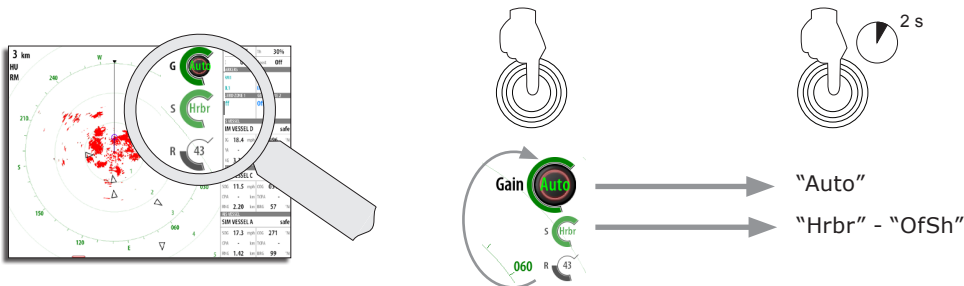
Den Radar-Sender Ein/Aus stellen



Anpassen des Radar-Bildes

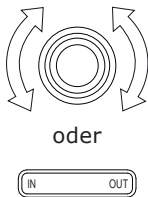
Wähle Parameter

Wähle voreingestellte Werte

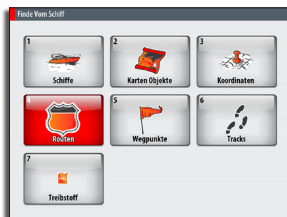
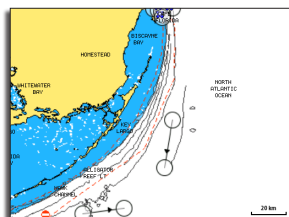


► Nutzung von Karten

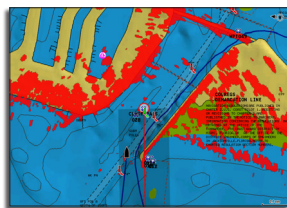
Ändern des Karten-Maßstabes



Auffinden von Karten-Objekten



Anzeige von Radar-Overlay auf Karten-Seiten



► Navigieren

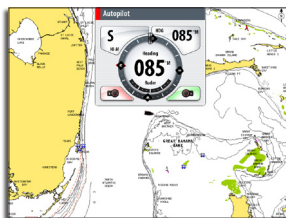
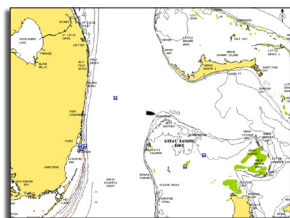


ACHTUNG:
Dieses Info-/
Hilfsfenster wird nur
erscheinen, wenn
optional ein Simrad-
Autopilot integriert ist.

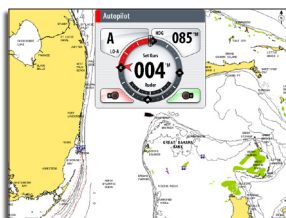
► Nutzung des Autopiloten

Aktivierung des Pilot Pop-Up-Fensters

Das Pilot Pop-Up-Fenster muß aktiviert werden, um den Autopiloten bedienen zu können. Diese Fenster kann oberhalb jeder Seite angezeigt werden.



Auswahl des Autopilot-Modus

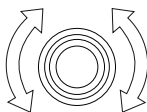
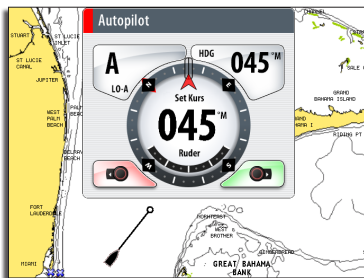


Rückkehr zur manuellen Steuerung

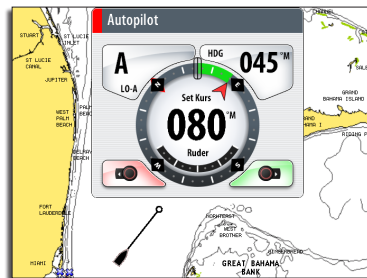


Ein kurzer Druck auf die **STBY/AUTO**-Taste schaltet das System auf manuelle Steuerung.

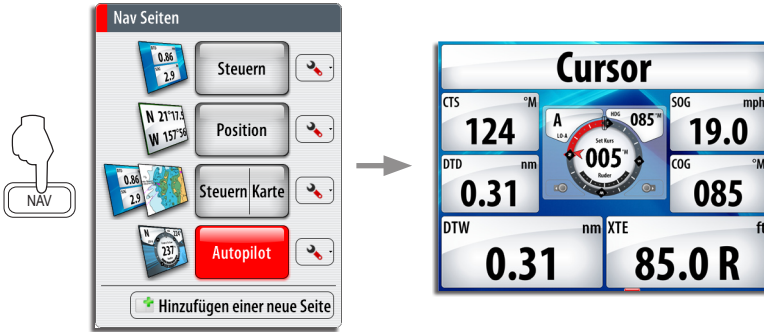
Ändern des Autopilot-Kurses



oder



Der Autopilot Bildschirm



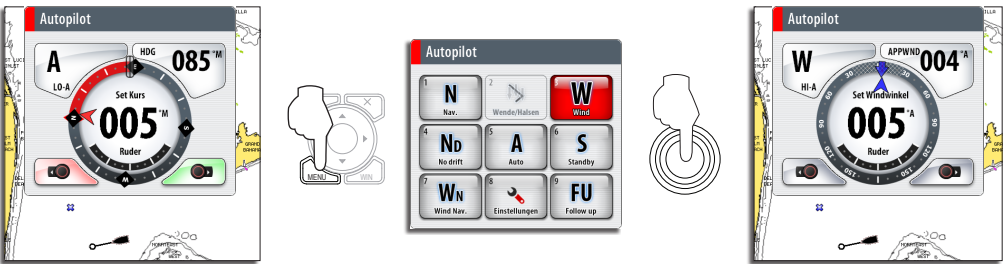
BEACHTE:

Der Drehknopf muß gedrückt werden, um einen Kurs per der Autopilot Bildschirm zu ändern!

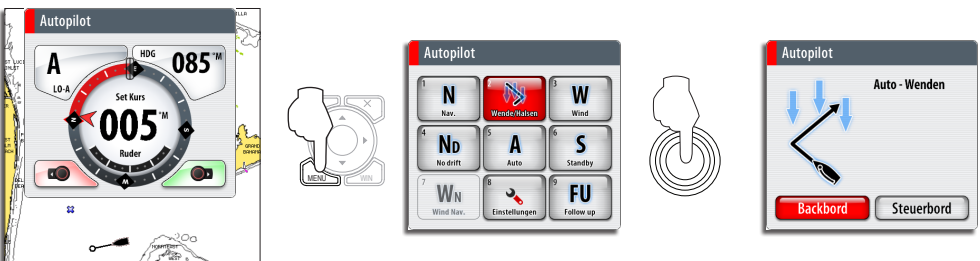
► Segeln mit dem Autopiloten

Beibehalten eines festgelegten Windwinkels

Vor dem Einleiten der Wind-Steuerung ändere den Kurs soweit, bis der Wind im gewünschten Winkel einfällt.

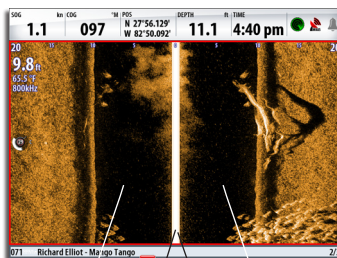
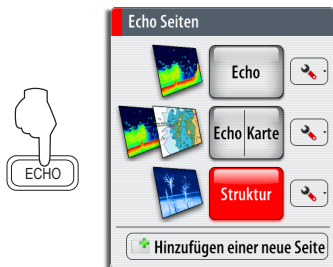


Kreuzen



► Der StructureScan Bildschirm

Öffne eine StructurScan-Seite

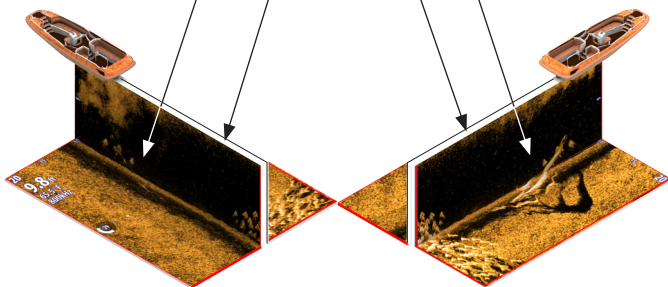
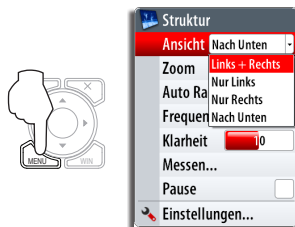


Linke
Wasser-
Säule

Rechte
Wasser-
Säule

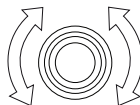
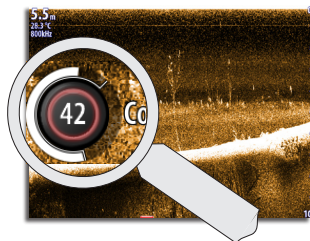
Oberfläche

Ändern von Ansichten



Ändern der Farb-Intensität

Wert ändern



Anwender-Handbuch ist verfügbar unter:

 simrad-yachting.de