

技术规格

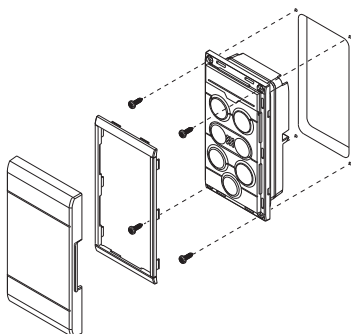
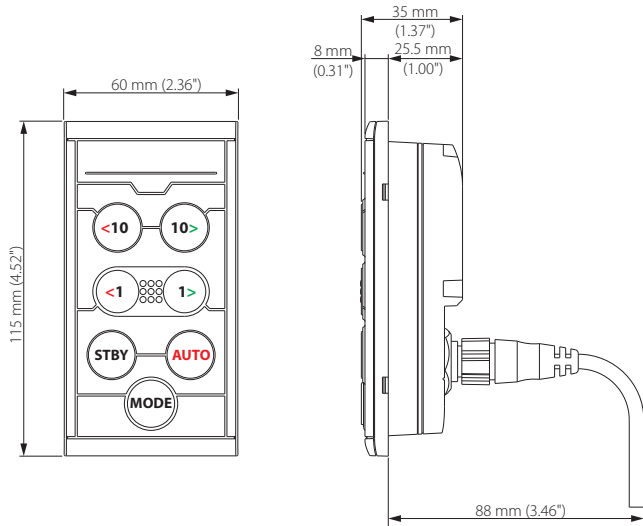
重量	0.15 公斤 (0.33 磅)
电源	9 - 16 伏
功耗 (@ 13.5 V)	背光关闭: 0.81 W (60 mA) 背光最大: 1.38 W (102 mA)
网络负载	3 LEN
外罩	PC/ABS
防水标准	IPx7
工作温度	-25° C 到 +65° C (-13° F 到 +149° F)
存储温度	-40° C 到 +85° C (-40° F 到 +185° F)
最大湿度	100% RH
接头	1 个公口 Micro-C



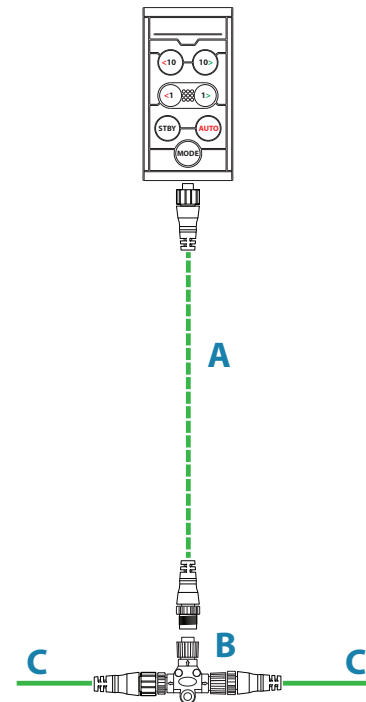
其他文档可从以下网址获得：
www.simrad-yachting.com/zh-CN/



尺寸和安装



接线



A	Micro-C 分接电缆 (母口对公口) 最大距离 6 米/20 英尺
B	Micro-C 三通接头
C	NMEA 2000 主干

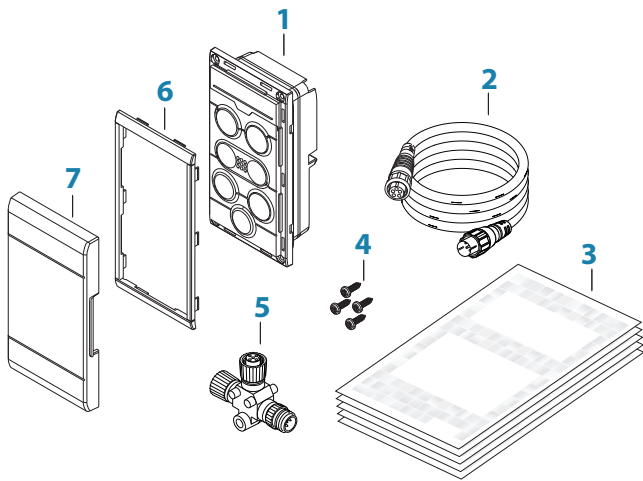
SIMRAD

OP12 自动驾驶仪控制器 用户指南

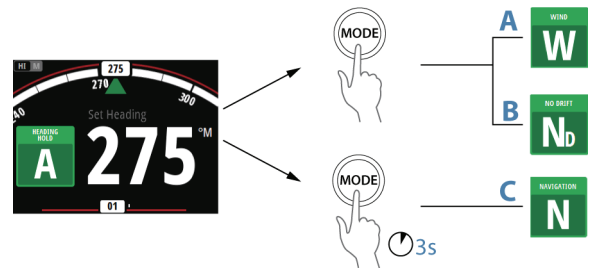
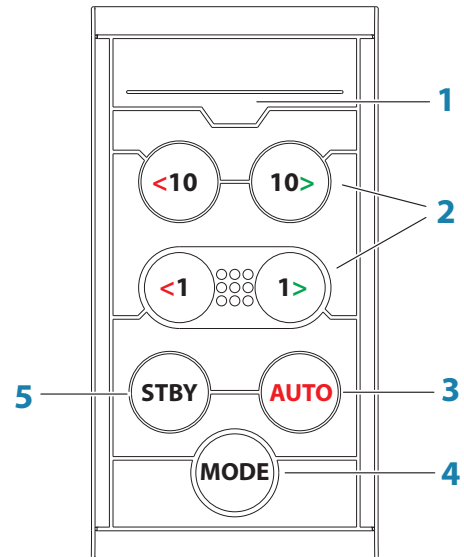
简体中文



www.simrad-yachting.com/zh-CN/



1	自动驾驶仪控制器
2	Micro-C 分接电缆 0.6 米/2 英尺
3	文档包
4	安装螺丝 (4 x #4 x 3/8" PN HD SS 螺丝)
5	Micro-C 三通接头
6	边框
7	遮阳盖



操作

1	<p>LED</p> <p>模式和警报指示灯:</p> <ul style="list-style-type: none"> • 自动模式: 常亮 • 风导航模式: 闪烁 (80% 亮, 20% 灭) • 导航模式: 闪烁 (40% 亮, 60% 灭) • 网络报警: 快速闪烁 <p>白天模式下绿色, 夜间模式下红色。</p> <p>➔ 注意: 无漂移模式和非跟进模式没有 LED 指示。</p>
2	<p>左舷和右舷键</p> <p>在待机模式下: 按这些键激活非跟进模式 (NFU)</p> <p>在“自动”模式下:</p> <ul style="list-style-type: none"> • 按其中一个键将设定航向设置为向左舷或右舷偏 1° 或 10° • 对于设置为“航行”的船型: 同时按住两个左舷键或两个右舷键可开始抢风航行/帆向改变 <p>在“无漂移”模式下:</p> <ul style="list-style-type: none"> • 按其中一个键将设定航向设置为向左舷或右舷偏 1° 或 10° <p>在“风导航”模式下:</p> <ul style="list-style-type: none"> • 按下这些键将设定风角设置为向左舷或右舷偏 1° 或 10° • 同时按住两个 1° 键开始抢风航行/帆向改变
3	<p>AUTO (自动) 键</p> <p>按此键激活自动模式。</p>

4	<p>MODE (模式) 键</p> <p>➔ 注意: 仅在自动驾驶仪处于“自动”或“无漂移”模式时使用。</p> <p>按一次选择模式:</p> <ul style="list-style-type: none"> • 对于设置为“航行”的船型: 激活“风导航”模式 (A) • 对于其他船型设置: 激活“无漂移”模式 (B) <p>按住此键激活“导航”模式 (C)</p>
5	<p>STBY (待机) 键</p> <p>按此键激活“待机”模式。</p>