

## Tekniset tiedot

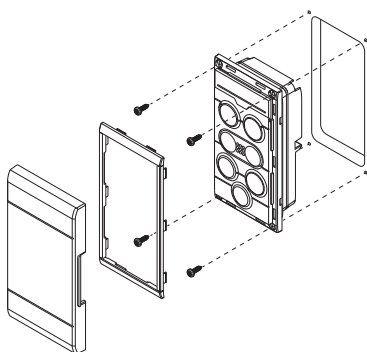
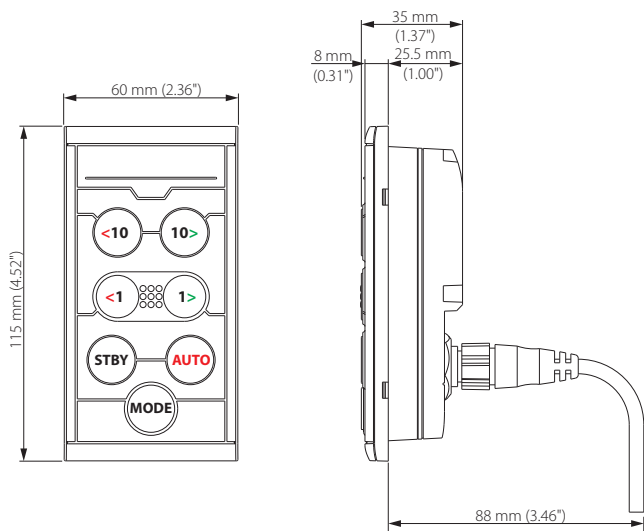
Paino	0.15 kg (0.33 lbs)
Virransyöttö	9 - 16 V
Virrankulutus (@ 13.5 V)	Taustavalo POIS: 0.81 W (60 mA) Taustavalo MAKS: 1.38 W (102 mA)
Verkon kuorma	3 LEN
Kotelo	PC/ABS
Vesitiiveysstandardi	IPx7
Käyttölämpötila	-25...+65 °C (-13...+149 °F)
Säilytyslämpötila	-40...+85 °C (-40...+185 °F)
Kosteus enintään	100% RH
Liittimet	1x Micro-C-urosliitäntä



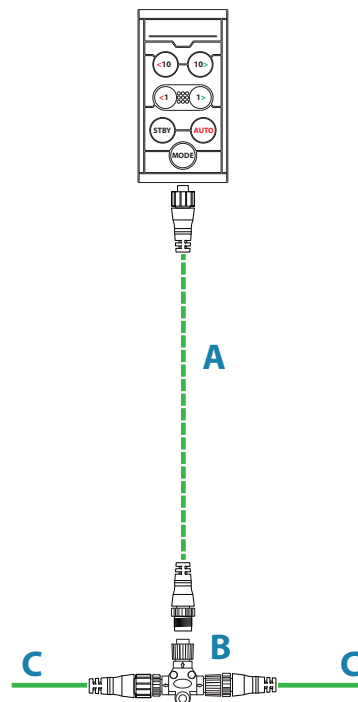
Muita asiakirjoja saatavilla osoitteessa:  
[www.simrad-yachting.com/fi-FI/](http://www.simrad-yachting.com/fi-FI/)



## Mitat ja asennus



## Kytkenä



A	Micro-C-liitäntäkaapeli (naarasliitimestä urosliitimeen) pudotus enintään 6 m/20 ft
B	Micro-C-T-liitin
C	NMEA 2000 -runko

**SIMRAD**

## OP12 Autopilottiohjain

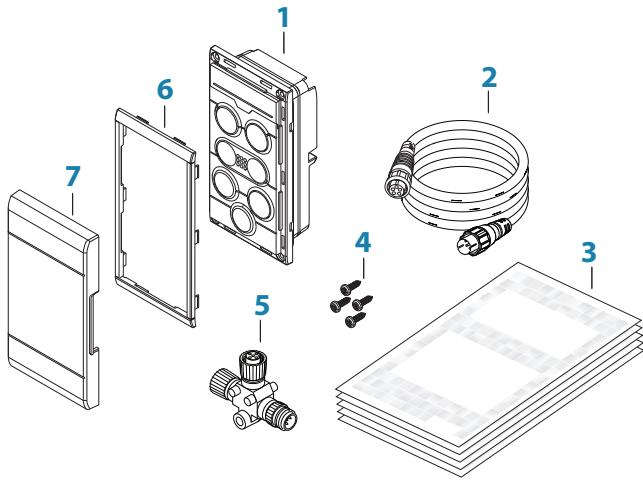
Käyttöopas

SUOMI



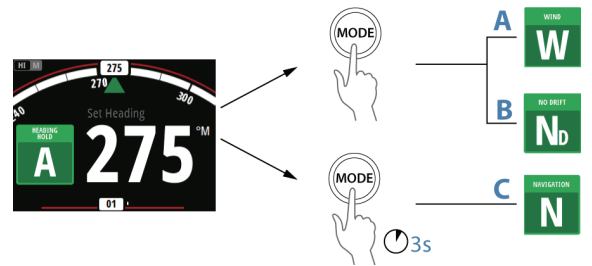
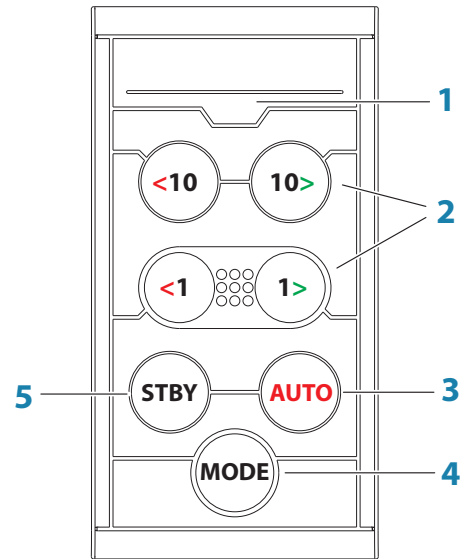
[www.simrad-yachting.com/fi-FI/](http://www.simrad-yachting.com/fi-FI/)

## Pakkauksen sisältö



1	Autopilottiohjain
2	Micro-C liitäntäkaapeli 0.6 m/2 ft
3	Dokumentaatiopaketti
4	Asennusruuvit (4 x #4 x 3/8" PN HD SS -ruuvit)
5	Micro-C T-liitin
6	Kehys
7	Aurinkosuoja

## Käyttö



## Käyttö

1	<p><b>LED-valo</b></p> <p>Tilan ja hälytyksen ilmaisu:</p> <ul style="list-style-type: none"> <li>Automaattitila: valo palaa tasaisesti</li> <li>Tuulitila: valo vilkkuu (päällä 80 % , pois päältä 20%)</li> <li>Navigointitila; valo vilkkuu (40% päällä, 60% pois päältä)</li> <li>Järjestelmän hälytys: valo vilkkuu nopeasti</li> </ul> <p>Valo on vihreä päivätilassa ja punainen yötilassa.</p> <p>→ <b>Huomautus:</b> Ei ajautumista- ja Ei seuranta-tiloille ei ole merkkivaloja.</p>
2	<p><b>Paapuurin ja tyyrpuurin näppäimet</b></p> <p>Valmiustilassa: aktivoi Ei seuranta-tila (NFU) painamalla näppäintä</p> <p>AUTOMAATTI-tilassa</p> <ul style="list-style-type: none"> <li>Muuta asetettua suuntaa 1° tai 10° paapuuriin tai tyyrpuuriin painamalla näppäintä</li> <li>Alustyyppit, jotka on asetettu purjehdustilaan: aloita luovi/jiippi painamalla paapuurin tai tyyrpuurin molempia näppäimiä</li> </ul> <p>Ei ajautumista -tilassa:</p> <ul style="list-style-type: none"> <li>Muuta asetettua suuntaa 1° tai 10° paapuuriin tai tyyrpuuriin painamalla näppäintä</li> </ul> <p>Tuulitilassa:</p> <ul style="list-style-type: none"> <li>Muuta asetettua tuulikulmaa 1° tai 10° paapuuriin tai tyyrpuuriin</li> <li>Aloita luovi/jiippi painamalla molempia 1°:n näppäimiä</li> </ul>

3	<p><b>AUTOMAATTI-näppäin</b></p> <p>Käynnistä automaattitila painamalla näppäintä.</p>
4	<p><b>MOODI-näppäin</b></p> <p>→ <b>Huomautus:</b> Käytetään vain kun autopilotti on Ei ajautumista -tilassa tai automaattitilassa.</p> <p>Valitse tila painamalla kerran:</p> <ul style="list-style-type: none"> <li>Alustyyppit, jotka on asetettu purjehdustilaan: aktivoi tuulitilan (A)</li> <li>Muut alustyyppit: aktivoi ajalehtimisen eston tilan (B)</li> </ul> <p>Aktivoi navigointitila painamalla pitkään (C)</p>
5	<p><b>Valmiustilan näppäin</b></p> <p>Aktivoi valmiustila painamalla näppäintä.</p>