

Technische specificaties

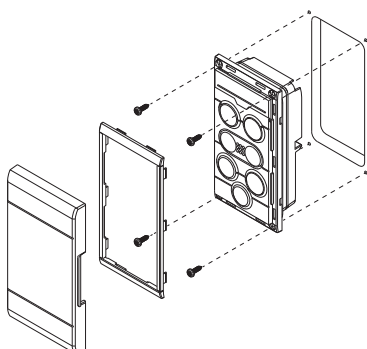
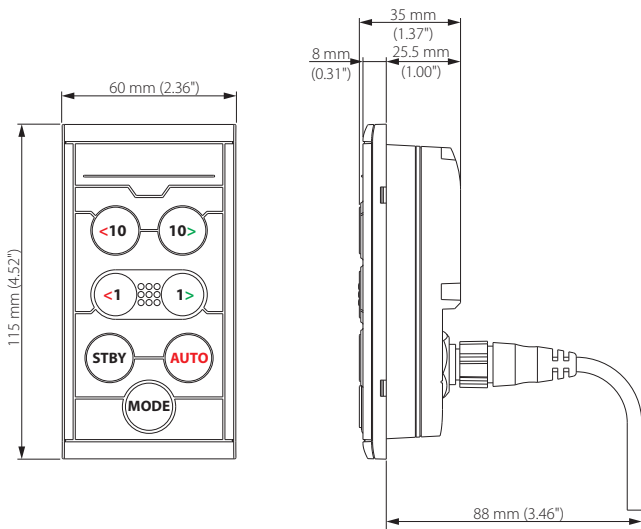
Gewicht	0.15 kg (0.33 lbs)
Voeding	9 - 16 V
Energieverbruik (@ 13.5 V)	Backlight UIT: 0.81 W (60 mA) Backlight MAX: 1.38 W (102 mA)
Netwerkbelasting	3 LEN
Behuizing	PC/ABS
Waterbestendigheidsclassificatie	IPx7
Bedrijfstemperatuur	-25 °C tot +65 °C (-13 °F tot +149 °F)
Opslagtemperatuur	-40 °C tot +85 °C (-40 °F tot +185 °F)
Maximale vochtigheid	100% RH
Connectoren	1x stekker Micro-C



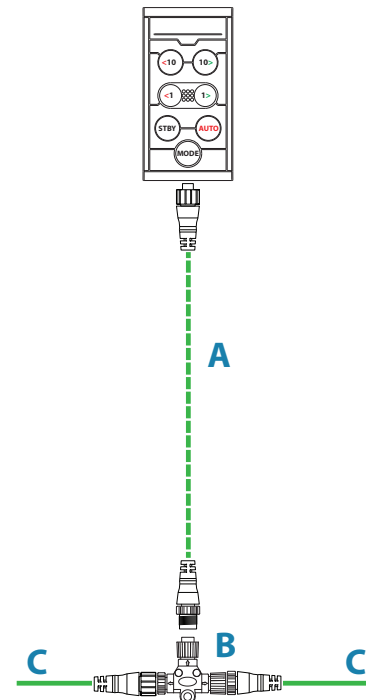
Overige documentatie
beschikbaar op:
www.simrad-yachting.eu/nl



Afmetingen en bevestiging



Bedrading



A	Micro-C-netwerkkabel (vrouwelijk naar mannelijk) max 6 m/20 voet
B	Micro-C-T-connector
C	NMEA 2000 backbone

SIMRAD

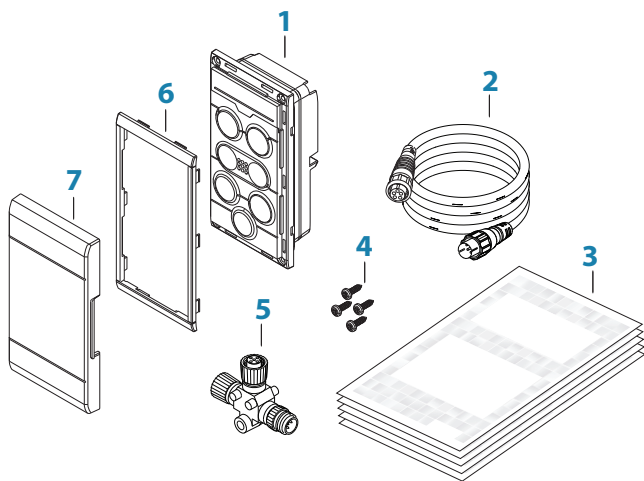
OP12
Stuurautomaatcontroller
Gebruikershandleiding

NEDERLANDS



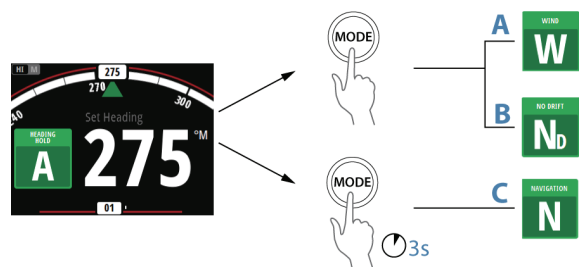
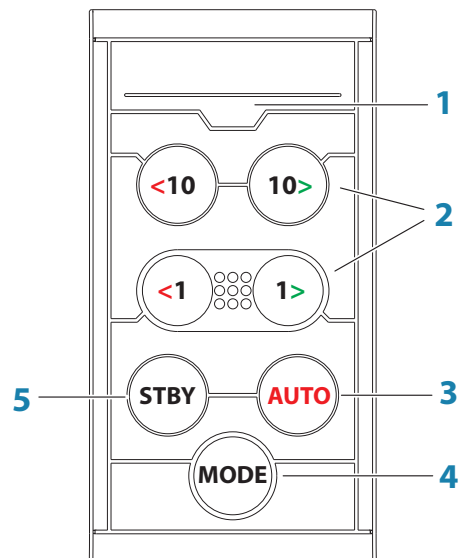
www.simrad-yachting.eu/nl

Inhoud van de doos



1	Stuurautomaatcontroller
2	Micro-C-netwerkkabel 0,6 m/2 voet
3	Documentatie
4	Montageschroeven (4 x #4 x 1 cm (3/8 inch) PN HD SS schroeven)
5	Micro-CT-connector
6	Behuizing
7	Zonnescherm

Bediening



Bediening

1	<p>LED</p> <p>Modus- en alarminicator:</p> <ul style="list-style-type: none"> AUTO-modus: brandend Windmodus: knipperend (80% aan, 20% uit) NAV-modus: knipperend (40% aan, 60% uit) Alarm op het netwerk: snel knipperend <p>Groen in de dagmodus en rood in de nachtmodus.</p> <p>→ Opmerking: Er is geen LED-indicatie voor de modi Geen drift en Non-follow.</p>
2	<p>De knoppen voor bakboord en stuurboord</p> <p>In de standbymodus: druk in om de modus Non Follow Up (NFU) te activeren</p> <p>In de AUTO-modus:</p> <ul style="list-style-type: none"> Druk op een knop om de ingestelde ware koers met 1° of 10° naar bakboord of stuurboord te wijzigen Voor boottypen die zijn ingesteld op SAIL: houd beide knoppen voor bakboord of stuurboord ingedrukt om overstag te gaan of te gijpen <p>In de Geen drift-modus:</p> <ul style="list-style-type: none"> Druk op een knop om de ingestelde ware koers met 1° of 10° naar bakboord of stuurboord te wijzigen <p>In de Wind-modus:</p> <ul style="list-style-type: none"> Druk in om de windhoek met 1° of 10° naar bakboord of stuurboord te wijzigen Druk op beide 1°-knoppen om overstag te gaan of te gijpen

3	<p>De knop AUTO</p> <p>Druk in om de AUTO-modus te activeren.</p>
4	<p>De knop MODE</p> <p>→ Opmerking: Wordt alleen gebruikt wanneer de AUTO- of Geen drift-modus is geactiveerd.</p> <p>Druk een keer in om de modus te selecteren:</p> <ul style="list-style-type: none"> Voor boottypen die zijn ingesteld op SAIL: activeert de Wind-modus (A) Voor andere boottypen: activeert de Geen drift-modus (B) <p>Houd de knop ingedrukt om de NAV-modus te activeren (C)</p>
5	<p>De knop STBY</p> <p>Druk in om de standbymodus te activeren.</p>