

## Especificações técnicas

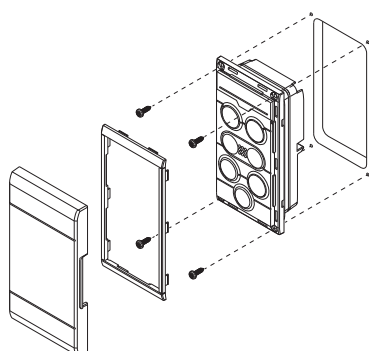
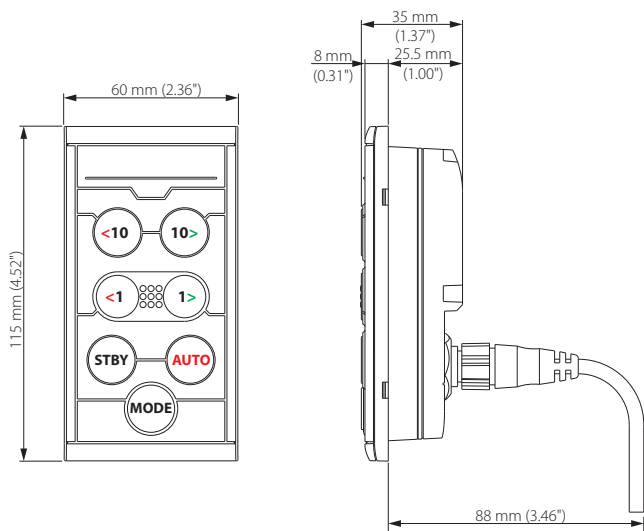
Peso	0.15 kg (0.33 lbs)
Fonte de alimentação	9 - 16 V
Consumo de energia (@ 13.5 V)	Retroiluminação desligada: 0.81 W (60 mA) Retroiluminação máx.: 1.38 W (102 mA)
Carga da rede	3 LEN
Caixa	PC/ABS
Norma de classificação à prova de água	IPx7
Temperatura de funcionamento	-25°C a +65°C (-13°F a +149°F)
Temperatura de armazenamento	-40°C a +85°C (-40°F a +185°F)
Limite máximo de humidade	100% HR
Conectores	1x macho Micro-C



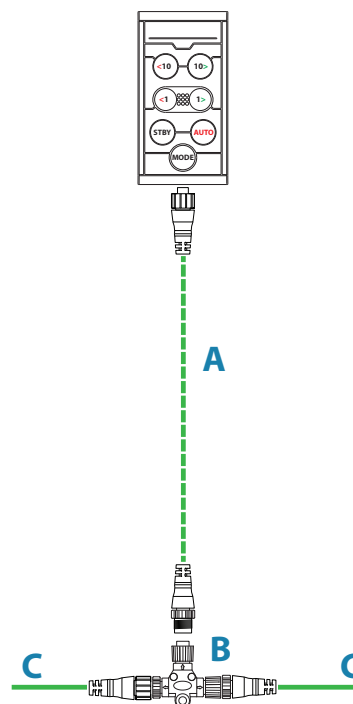
Documentação disponível em:  
[www.simrad-yachting.com](http://www.simrad-yachting.com)



## Dimensões e montagem



## Ligação dos fios



<b>A</b>	Cabo de extensão Micro-C (fêmea para macho), extensão máxima de 6 m
<b>B</b>	Conector em T Micro-C
<b>C</b>	Estrutura NMEA 2000

**SIMRAD**

## OP12 Controlador de piloto automático

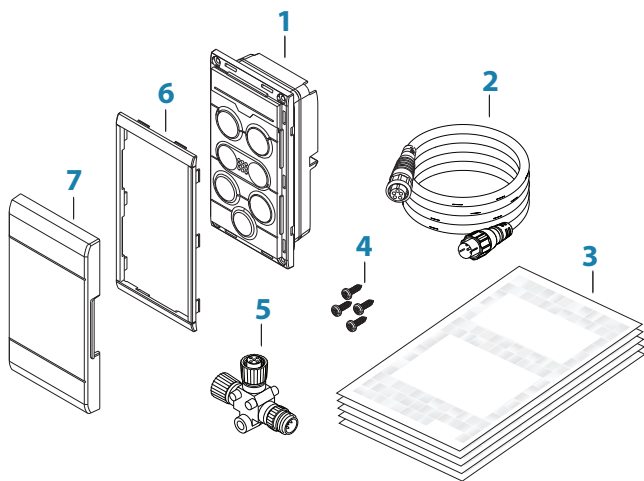
Manual do utilizador

Português



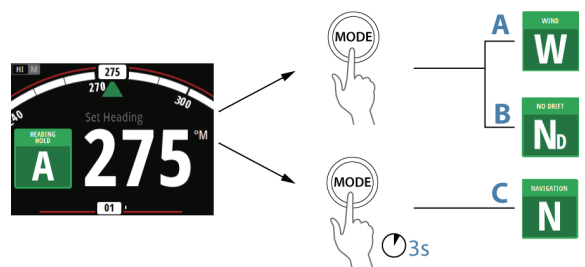
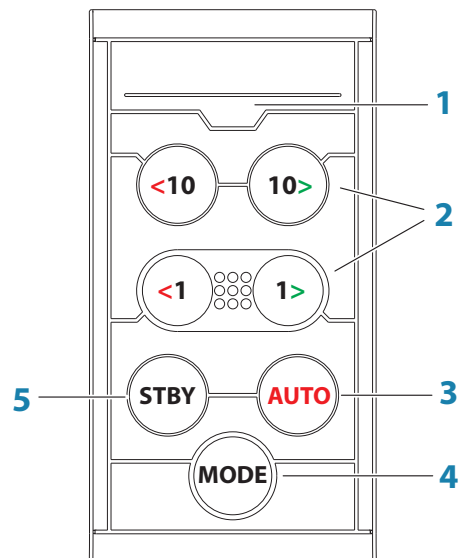
[www.simrad-yachting.com](http://www.simrad-yachting.com)

## Conteúdo da embalagem



1	Controlador de piloto automático
2	Cabo de extensão Micro-C de 0.6 m
3	Documentação
4	Parafusos de montagem (4 x parafusos HD PN SS n.º 4 x 3/8 pol.)
5	Conetor em T Micro-C
6	Moldura
7	Cobertura para o sol

## Funcionamento



## Funcionamento

<p><b>1 LED</b></p> <p>Indicador de modo e de alarme:</p> <ul style="list-style-type: none"> <li>• Modo automático: luz fixa</li> <li>• Modo de vento: intermitente (80% aceso, 20% apagado)</li> <li>• Modo de navegação; intermitente (40% aceso, 60% apagado)</li> <li>• Alarme na rede: intermitência rápida</li> </ul> <p>Verde no modo diurno e vermelho no modo noturno.</p> <p>→ <b>Nota:</b> Sem indicação de LED para os modos Sem deriva e Não acompanhar.</p>	<p><b>2 Teclas de bombordo e estibordo</b></p> <p>No modo de espera: prima para ativar o modo Não acompanhar</p> <p>No modo automático:</p> <ul style="list-style-type: none"> <li>• Prima uma tecla para alterar a direção definida 1° ou 10° para bombordo ou estibordo</li> <li>• Para tipos de embarcações definidas como SAIL (Vela): prima sem soltar ambas as teclas de bombordo ou ambas as teclas de estibordo para iniciar uma amura/mudança de bordo</li> </ul> <p>No modo Sem deriva:</p> <ul style="list-style-type: none"> <li>• Prima uma tecla para alterar a direção definida 1° ou 10° para bombordo ou estibordo</li> </ul> <p>No modo de vento:</p> <ul style="list-style-type: none"> <li>• Prima para alterar o ângulo do vento definido 1° ou 10° para bombordo ou estibordo</li> <li>• Prima ambas as teclas de 1° para iniciar uma amura/mudança de bordo</li> </ul>
---	---

<p><b>3 Tecla AUTO</b></p> <p>Prima para ativar o modo automático.</p>	<p><b>4 Tecla de MODO</b></p> <p>→ <b>Nota:</b> Utilizado apenas quando o piloto automático se encontra no modo automático ou Sem deriva.</p> <p>Prima uma vez para selecionar o modo:</p> <ul style="list-style-type: none"> <li>• Para o tipo de embarcação definido como SAIL (Vela): ativa o modo de vento (<b>A</b>)</li> <li>• Para definições de outros tipos de embarcações: ativa o modo Sem deriva (<b>B</b>)</li> </ul> <p>Prima sem soltar para ativar o modo de navegação (<b>C</b>)</p>
<p><b>5 Tecla de modo de espera</b></p> <p>Prima para ativar o modo de espera.</p>	